

全三轨磁条读卡器

规

格

书

型号：MSR580

MSR580U580 是一款 1\2\3 轨道磁条卡读卡器，主要应用于磁卡信息的读取及传送。本产品采用 F2F 解码磁卡，集磁卡译码及数据发送功能于一体，支持双向刷卡操作，根据不同用户要求，可读磁卡第 1，2，3 磁道的信息，完全符合 ANSL/ISO 技术标准，即插即用，仿真键盘（USB 通讯）输出，无需加载任何驱动程序，单信号灯，蜂鸣器指示刷卡状态和通信状态提示。

1 产品参数

| 项目 | 参数 | 项目 | 参数 |
|-------|---|-----------|---------------------------|
| 磁卡标准 | ISO7810-7813 | 数据内容 | 1 轨、2 轨、3 轨数据 |
| 通讯方式 | USB | 磁头寿命 | ≥80 万次 |
| 读卡速率 | 15~120cm/sec | 磁头功能 | 读磁道宽度：1.5mm |
| 工作电压 | DC 5V±5% | 工作电流 | ≤50mA |
| 工作环境 | 温度 0°C~+70°C; 湿度 0%~90%RH | 存储环境 | 温度-30~70°C; 湿度 0~95%RH |
| 状态提示 | LED 单色灯和蜂鸣器提示 | 材料 | ABS |
| 卡片厚度 | PVC 0.76±0.08mm | 数据线长度 | 1420mm |
| 产品尺寸 | 91.4mm×27.6mm×28.2mm | 重量（净重） | 80G |
| 包装尺寸 | 138.7mm×67mm×41.4mm | 重量（包装） | 100G |
| 其他 | | | |
| 磁道位置 | ISO1(1ATA) | ISO2(ABA) | ISO3(MINTS) |
| 记录密度 | 210BPI | 75BPI | 210BPI |
| 记录字符数 | 79 字符 | 40 字符 | 107 字符 |
| 操作系统 | 完美兼容 Windows XP、Windows7、Window10、Android 等系统 | | |

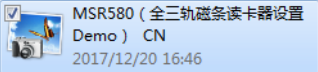
2 产品特点

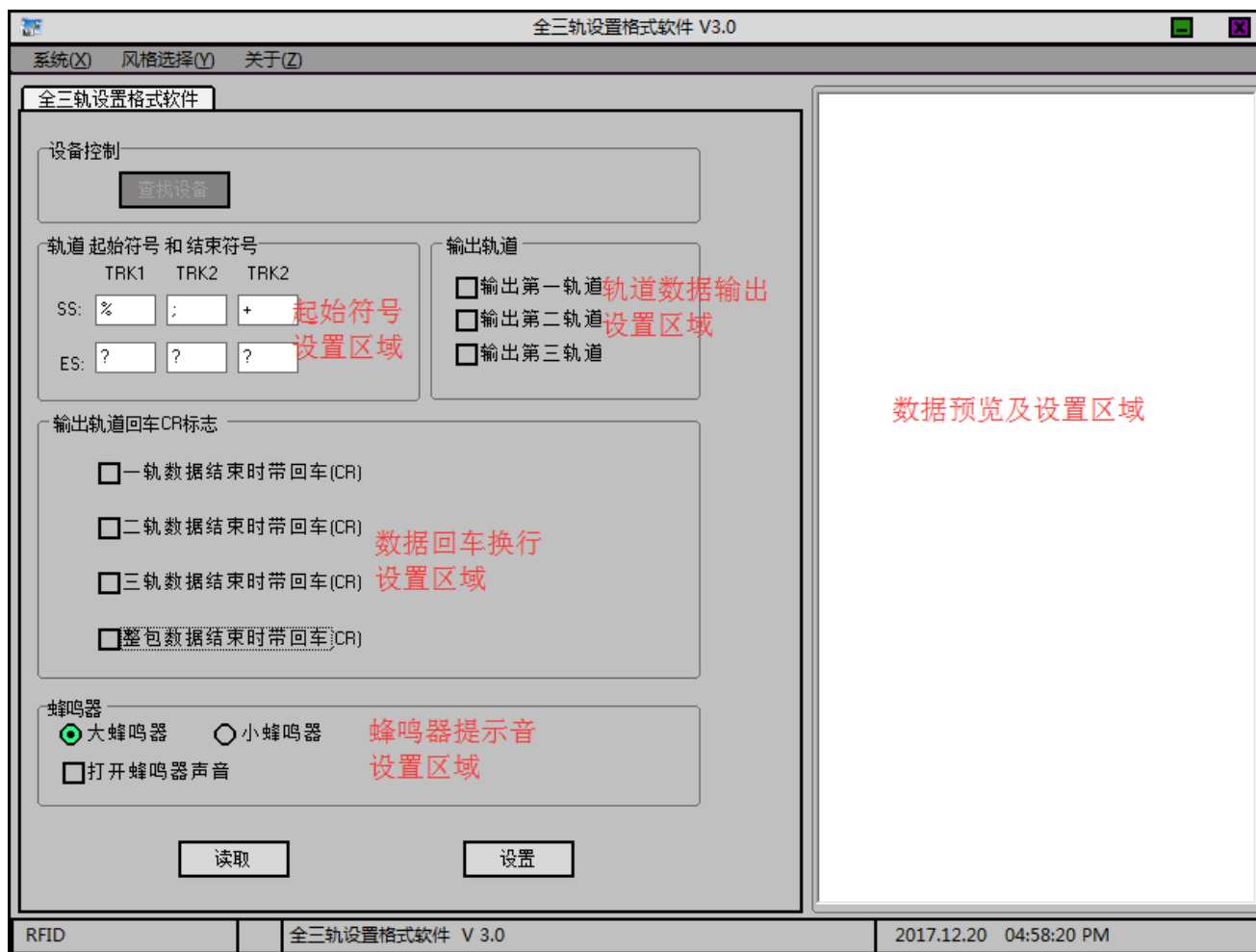
- 用户可以自行设置读卡器的起始结束符、回车换行及蜂鸣器声音开启关闭功能。
- 低功耗，通过 PC 机的 USB 口直接供电，无须外接电源。

- 独特的结构设计，超低的刷卡错误率，支持高低双向读取磁卡信息。
- 超长磁头寿命，适宜高负荷工作。
- 开机具有自检功能。
- 绿色 LED 点亮指示读卡成功（带蜂鸣器的设备会在读卡成功后“滴”声蜂鸣）。
- 键盘仿真输出可配接 PC 机或终端。

3 读卡器设置操作

用户可以通过设备配置的“Demo”软件自行设置读卡器输出磁条卡的轨道信息，比如 1 轨道、2 轨道、3 轨道、全轨道或者其中任意两个轨道的数据。与此同时，还可以设置轨道的起始符号、结束符号、输出轨道及数据回车换行等功能。具体操作如下：

第一步 将磁条读卡器的 USB 口连接电脑，双击打开“”，如图：



(图一)

第二步，读卡器连接成功后，用户可以根据自身需要，设置所需轨道数据、起始符号、

回车换行、蜂鸣器声音等。具体操作如下：

● 设置起始符号

如不需要起始和结束符号，请将起始符和结束符设置框内字符直接删除，如图：



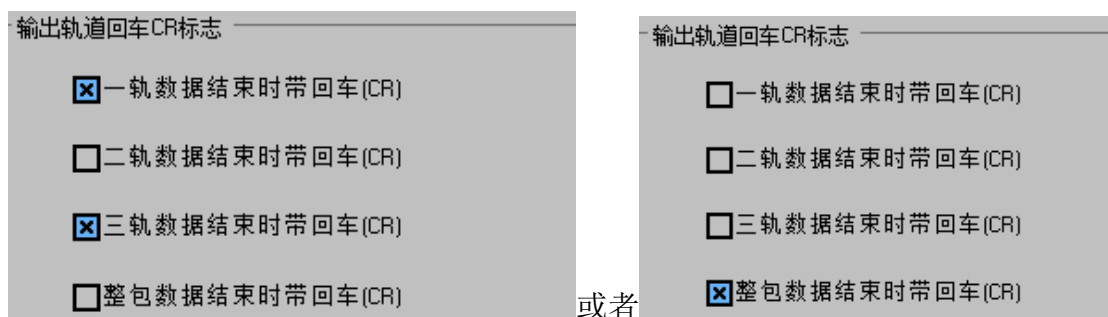
● 输出轨道数据设置

以需要输出全三轨道数据为例，依次单击输出轨道前方的小方框，如图：



● 数据输出回车换行


用户可以根据需求，选择单轨道、多轨道组合或全三轨道数据输出后换行。如图：



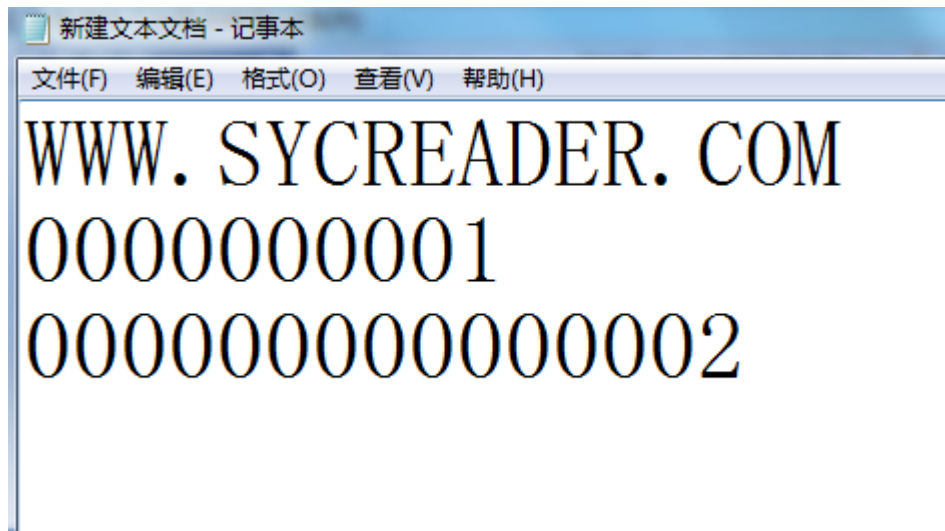
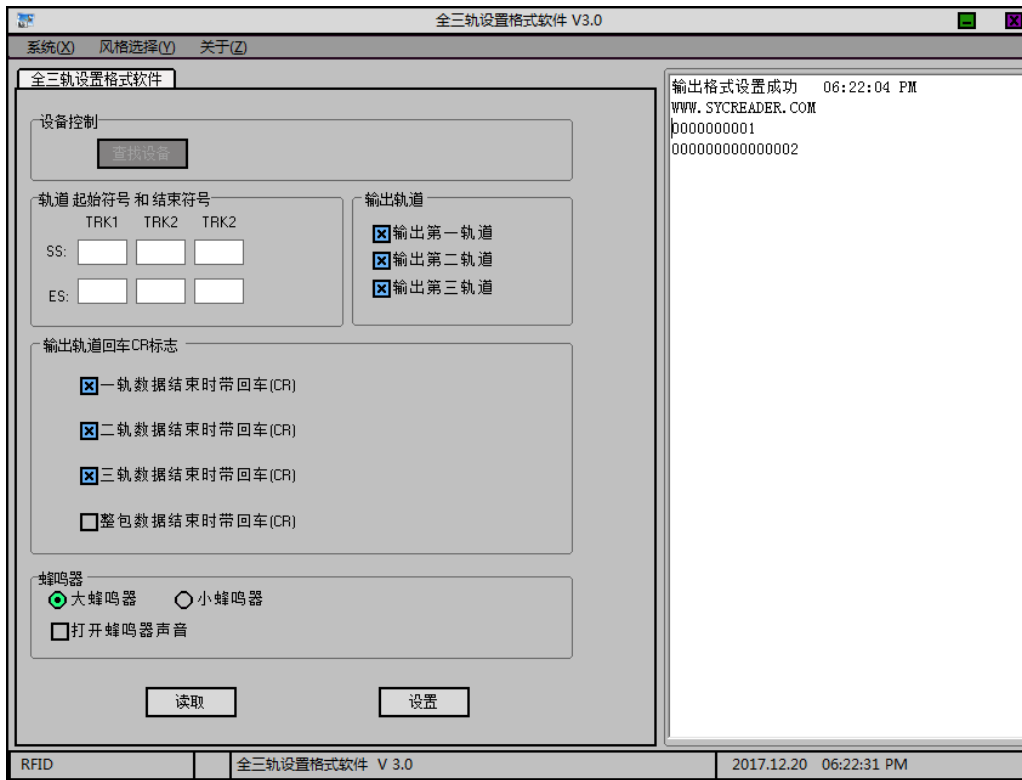
● 蜂鸣器声音设置

用户如不需要蜂鸣器，请将“蜂鸣器”设置如下（MSR580 出厂默认已打开蜂鸣器声音）：

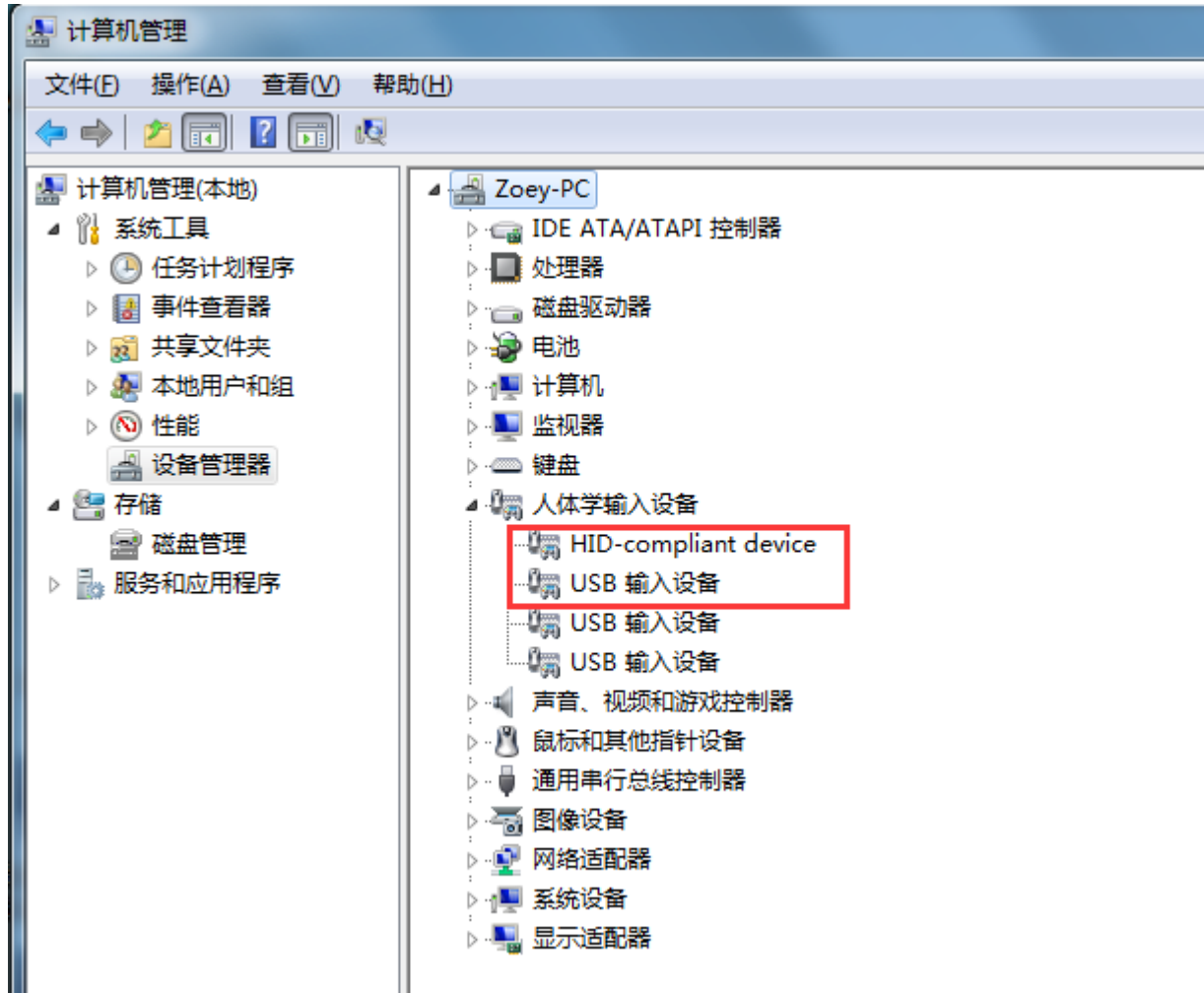


第三步 设置以上参数信息后，单击“”，将磁条卡的磁条部分划过读卡器磁头，此时设置软件的预览区（软件右侧）会呈现卡片的数据（也可打开记事本/word/excel 等进行操作查看数据），如下图（以“无起始符+第一、二、三轨道数据+

每一轨道后数据回车+无蜂鸣声”为例)：



备注：①如果读卡器连接不成功，请检查“我的电脑”→“设备管理器”→“人体学输入设备”，未出现“人体学输入设备”或者是感叹号，则将读卡器重新拔插或者安装 USB 驱动。如图：



② “输出轨道回车 CR 标志”选项中的“整包数据结束时带回车(CR)”与“轨道数据数据结束时带回车 CR)”不可同时选中。

4 应用领域

银行系统、POS 系统、ID 身份验证、会员管理系统及查询系统等领域。

5 产品图片

