

R31D ID-RS232 读卡器



简介：

R31D 是一款标准 125kHz 频段的 RS232 通讯读取 ID 读卡设备。用户将读卡器配套数据线的串口和 USB 接口分别与电脑主机箱的接口一一对应连接（打开串口调试助手测试）。当 RFID 卡片靠近读卡器时，RFID 卡片的出厂序列号（即 UID 号）就会现在串口调试助手的窗口中体现，**相当于自动键盘输号。**

应用领域：

广泛应用于网吧、会员管理、KTV 影视 VOD 点歌系统、快餐店点餐系统、办公/商场/洗浴中心储物箱的安全控制，各种防伪系统及生产过程控制，数据采集等领域。

基本参数：

项 目	参数
工作频段	125Khz
通讯接口	RS232（波特率可选：9600、19200、115200 等）
读卡类型	TK4001、EM4100 等 ID 卡
读卡时间	<100ms
读卡间距	0.5S
读卡距离	0~80mm
读卡速度	0.2s
工作电压	5V
工作电流	100mA
工作温度	-20℃~70℃
外型尺寸	106mm×68mm×10mm
重 量	150g 左右
操作系统	Win XP\Win CE\Win 7\Win 10\LIUNIX\Vista\Android
其 他	状态指示灯：2 色 LED（“红色”电源 LED，“绿色”状态指示灯） 内置喇叭：蜂鸣器，可控制 LED 和蜂鸣器 输出格式：默认以 02 开始，03 结尾，默认波特率：9600

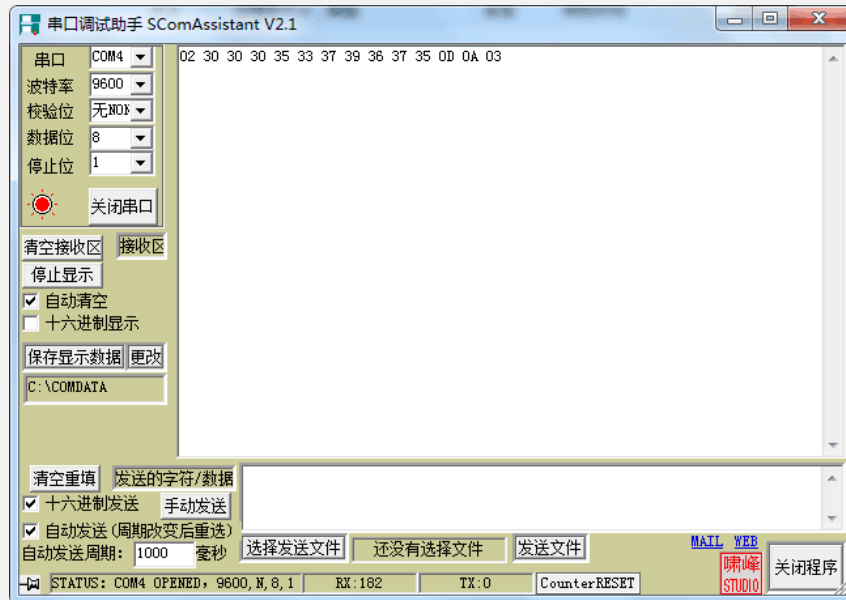
使用方法及注意事项：

1.使用/安装方法

将数据线的 USB 接口和 9 针串口分别接到计算机主机箱的 USB 和串口对应接口，另一端 USB 接口连接到计算机主机箱的 USB 接口，读卡器从“滴”一声开始进入自检及初始化：

② 当读卡器指示灯呈“红色”，以示读卡器进入等待刷卡状态。

注：测试读卡器读取标签方法：打开串口调试助手，将 ID 卡片靠近读卡器，此时输出软件的光标处显示标签（ID 卡片）序列号。如图：



2.检测读卡器连接电脑的方法

读卡器进入刷卡状态，打开电脑“设备管理器”，检查选项菜单中是否出现人体学输入设备，如有出现，则表明设备已成功接入电脑。

3.注意事项及简易故障排除

- 将数据连接线直接插入充电插头，会造成读卡不成功。
- 影响读卡距离的因素较多，因采用不同的协议，不同的天线设计、周围的环境（主要是金属物）和不同的卡片等，都会影响到实际的读卡距离。
- 刷卡没反应：**接口是否插好；射频卡是否为兼容的 RFID 卡类；射频卡是否已坏；是否另有射频卡处于读卡范围内。**