

# R11C IC-RS232 读卡器



## 简介:

R11C 是一款基于 ISO14443A 协议开发的 13.56Mhz 基非接触式 RS232 通讯 IC 卡读卡器, 在使用过程中, 可以随意拨插 (即插即用), 不用外加电源, 不用加载任何[驱动程序](#), 安全稳定、使用方便、质量可靠。全面改善了单纯依靠键盘输入卡号, 容易错误的状况, 提高了工作效率及准确性。

## 应用领域:

广泛应用于网吧、会员管理、KTV 影视 VOD 点歌系统、快餐店点餐系统、办公/商场/洗浴中心储物箱的安全控制, 各种防伪系统及生产过程控制, 数据采集等领域。

## 基本参数:

项 目	参 数
工作频段	13.56Mhz
工作协议	ISO14443A 协议
通讯接口	RS232 (波特率可选: 9600、19200、115200 等)
读卡类型	MF\50\S70 等
读卡时间	<100ms
读卡间距	0.5S
读卡距离	0~80mm
读卡速度	0.2s
工作电压	5V
工作电流	100mA
工作温度	-20℃~70℃
外型尺寸	110mm×80mm×26mm
重 量	175g 左右
操作系统	Win XP\Win CE\Win 7\Win 10\LIUNIX\Vista\Android
其 他	状态指示灯: 2 色 LED ( “红色” 电源 LED, “绿色” 状态指示灯) 内置喇叭: 蜂鸣器, 可控制 LED 和蜂鸣器 输出格式: 默认以 02 开始, 03 结尾, 默认波特率: 9600

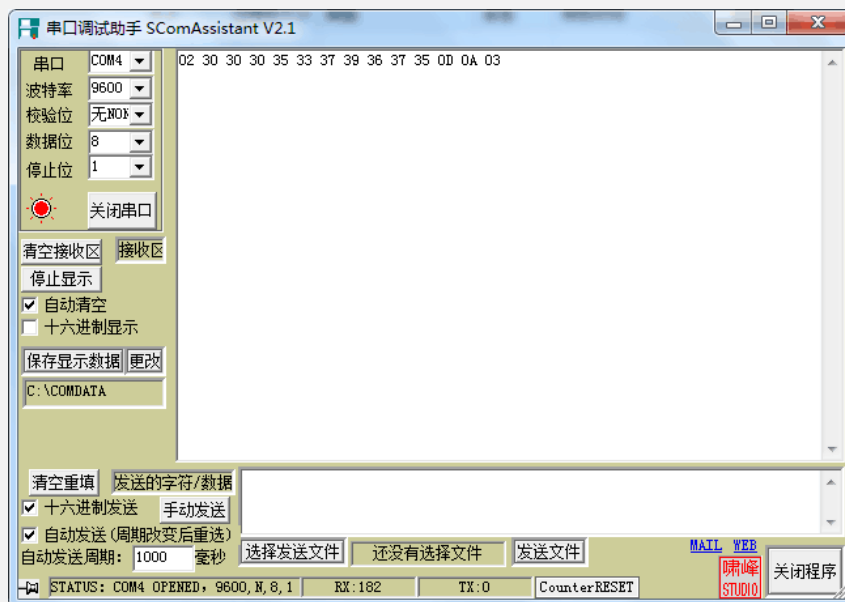
## 使用方法及注意事项:

### 1.使用/安装方法

① 将数据线的 USB 接口和 9 针串口分别接到计算机主机箱的 USB 和串口对应接口，另一端 USB 接口连接到读卡器的 USB 接口，读卡器从“滴”一声开始进入自检及初始化：

② 当读卡器指示灯呈“红色”，以示读卡器进入等待刷卡状态。

注：测试读卡器读取标签方法：打开串口调试助手，选择与之对应的 COM 口，将 MF 卡片靠近读卡器，此时输出软件的光标处显示标签（MF 卡片）序列号。如图：



### 2.注意事项及简易故障排除

- 本读卡器不能读取身份证的详细信息，只能读取身份证芯片全球唯一序列号。
- 影响读卡距离的因素较多，因采用不同的协议，不同的天线设计、周围的环境（主要是金属物）等，都会影响到实际的读卡距离。
- 读卡的方式，建议用身份证正对着读卡器自然靠近，用身份证从侧面快速划过的读卡方法不可取，不保证刷卡成功。
- 刷卡时，建议不要操作鼠标，避免传送数据出错。
- 刷卡没反应：接口是否插好；卡片的是否符合 ISO14443A 协议标签。